



## Statistische Berichte

Kennziffer  
H II 1 m  
11/2012

# Binnenschifffahrt in Bayern im November 2012





Alle Veröffentlichungen im Internet unter  
**[www.statistik.bayern.de/veroeffentlichungen](http://www.statistik.bayern.de/veroeffentlichungen)**

Diesen Code einfach mit der entsprechenden App scannen, um zum angegebenen Link zu gelangen.

#### **Kostenlos**

ist der Download von allen Statistischen Berichten (meist PDF- und Excel-Format) sowie von „Bayern Daten“ und „Statistik kommunal“ (Informationelle Grundversorgung).

#### **Newsletter-Service**

Für Themenbereich/e anmelden. Information über Neuerscheinung/en wird per E-Mail aktuell übermittelt.

#### **Kostenpflichtig**

sind die links genannten Veröffentlichungen in gedruckter Form sowie die Druck- und Dateiausgaben (auch auf Datenträger) aller anderen Veröffentlichungen. Bestellung direkt im Internet oder beim Vertrieb, per E-Mail oder Fax.

## **Impressum**

#### **Statistische Berichte**

bieten in tabellarischer Form neuestes Zahlenmaterial der jeweiligen Erhebung. Dieses wird, soweit erforderlich, methodisch erläutert und kurz kommentiert.

#### **Herausgeber, Druck und Vertrieb**

Bayerisches Landesamt für  
Statistik und Datenverarbeitung  
St.-Martin-Str. 47  
81541 München

#### **Vertrieb**

E-Mail [vertrieb@statistik.bayern.de](mailto:vertrieb@statistik.bayern.de)  
Telefon 089 2119-3205  
Telefax 089 2119-3457  
Internet [www.statistik.bayern.de/veroeffentlichungen](http://www.statistik.bayern.de/veroeffentlichungen)

#### **Auskunftsdienst**

E-Mail [info@statistik.bayern.de](mailto:info@statistik.bayern.de)  
Telefon 089 2119-3218  
Telefax 089 2119-13580

#### **© Bayerisches Landesamt für Statistik und Datenverarbeitung, München 2013**

Alle Veröffentlichungen oder Daten sind Werke im Sinne von § 2 Urheberrechtsgesetz. Die Verwendung, Vervielfältigung und/oder Verbreitung von Veröffentlichungen oder Daten gleich welchen Mediums (Print, Datenträger, Datei etc.) – auch auszugsweise – ist nur mit Quellenangabe gestattet. Sie bedarf der vorherigen Genehmigung bei Nutzung für gewerbliche Zwecke, bei entgeltlicher Verbreitung oder bei Weitergabe an Dritte sowie bei Weiterverbreitung über elektronische Systeme und/oder Datenträger. Sofern in den Produkten auf das Vorhandensein von Copyrightrechten Dritter hingewiesen wird, sind die in deren Produkten ausgewiesenen Copyrightbestimmungen zu wahren. Alle übrigen Rechte bleiben vorbehalten.

## **Zeichenerklärung**

- 0 mehr als nichts, aber weniger als die Hälfte der kleinsten in der Tabelle nachgewiesenen Einheit
- nichts vorhanden oder keine Veränderung
- / keine Angabe, da Zahl nicht sicher genug
- Zahlenwert unbekannt, geheimzuhalten oder nicht rechenbar
- ... Angabe fällt später an
- x Tabellenfach gesperrt, da Aussage nicht sinnvoll
- ( ) Nachweis unter dem Vorbehalt, dass der Zahlenwert erhebliche Fehler aufweisen kann
- p vorläufiges Ergebnis
- r berichtigtes Ergebnis
- s geschätztes Ergebnis
- D Durchschnitt
- ≙ entspricht

## **Auf- und Abrundungen**

Im Allgemeinen ist ohne Rücksicht auf die Endsummen auf- bzw. abgerundet worden. Deshalb können sich bei der Summierung von Einzelangaben geringfügige Abweichungen zu den ausgewiesenen Endsummen ergeben. Bei der Aufgliederung der Gesamtheit in Prozent kann die Summe der Einzelwerte wegen Rundens vom Wert 100 % abweichen. Eine Abstimmung auf 100 % erfolgt im Allgemeinen nicht.

## Inhaltsübersicht

	Seite
Erläuterungen .....	2
 <b>Grafiken</b>	
Güterumschlag der Binnenschifffahrt in Bayern seit 2010 nach Monaten .....	3
Güterumschlag der Binnenschifffahrt in Bayern im November 2012 nach Güterabteilungen .....	3
 <b>Tabellen</b>	
1. Die Entwicklung des Güterumschlags nach Verkehrsgebieten und ausgewählten Häfen in Bayern seit 2002 .....	4
2. Güterumschlag nach Verkehrsgebieten und ausgewählten Häfen in Bayern im November 2012 .....	5
3. Güterumschlag nach Güterabteilungen in Bayern im November 2012 .....	6
4. Schiffsverkehr, Güterempfang und Güterversand nach Verkehrs- gebieten und ausgewählten Häfen in Bayern im November 2012 .....	8
5. Güterempfang und Güterversand nach Verkehrsgebieten, ausgewählten Häfen und Güterabteilungen in Bayern im November 2012 .....	9

## Erläuterungen

### Rechtsgrundlage

Die monatliche Erhebung wird durchgeführt aufgrund Abschnitt 2, § 3 des Gesetzes über die Statistik der See- und Binnenschifffahrt, des Güterkraftverkehrs, des Luftverkehrs sowie des Schienenverkehrs und des gewerblichen Straßen-Personenverkehrs (Verkehrstatistikgesetz – VerkStatG) in der Fassung der Bekanntmachung vom 20. Februar 2004 (BGBl. I S. 318), zuletzt geändert durch Artikel 2 des Gesetzes vom 6. November 2008 (BGBl. I S. 2162) in Verbindung mit dem Gesetz über die Statistik für Bundeszwecke (Bundesstatistikgesetz - BStatG) vom 22. Januar 1987 (BGBl. I S. 462, 565), zuletzt geändert durch Artikel 3 des Gesetzes vom 7. September 2007 (BGBl. I S. 2246).

### Erhebungsmerkmale

Die Statistik erfasst in den Häfen und an sonstigen Lösch- und Ladeplätzen die Ankunft und den Abgang von Schiffen einschließlich Schiffsmerkmale (Flagge, Tragfähigkeit, Schiffsgattung) sowie die von ihnen ein- und/oder ausgeladenen Güter und Containermerkmale (Gutart, Gefahrgut, Menge in Tonnen, Containerart, Anzahl der Container, Ladungsart).

### Anschreibepflicht

Angeschrieben werden alle Schiffe, die dem Güterverkehr dienen.

Ausgenommen sind/ist:

- Schiffe, die ausschließlich als Schlepp- oder Schubkraft eingesetzt werden;
- Ankunft bzw. Abgang von Schiffen in Häfen, die lediglich als Schutz- und Sicherheitshafen angelaufen werden;
- Leichterungen im Sinne von Güterausladungen aus einem Schiff oder Güterumladungen von einem Schiff auf ein anderes auf freier Strecke zur Verringerung des Tiefgangs des ausladenden Schiffes;
- Schiffe zum Zwecke des Fischfangs, zu Baggerarbeiten oder Wasserbauten (Fahrten von Baggerschiffen, die Baggergut führen, das Gegenstand des Handels ist, sind jedoch anschreibepflichtig);
- Fahrgastschiffe mit und ohne Güterladung;
- der Fährverkehr;
- der Verkehr zur Versorgung der Schiffe;
- der Ortsverkehr (das ist der Verkehr von Schiffen und Gütern zwischen den Häfen, Lade- und Löschstellen derselben politischen Gemeinde).

### Güterumschlag und Gütersystematik

Der Güterumschlag ergibt sich aus den Meldungen der Schiffs- sowie der Frachtführer oder Verfrachter über die Aus- und Einladungen der in den bayerischen Häfen angekommenen und abgegangenen Schiffe. Die Art der beförderten Güter wurde bis zum Jahr 2010 nach dem "Güterverzeichnis für die Verkehrstatistik" (NST/R), Ausgabe 1969 dargestellt.

Ab dem Berichtsjahr 2011 wurde die Gütersystematik NST-2007 eingeführt, die sich an der Güterklassifikation der Wirtschaftszweige orientiert und Vergleiche mit den Produktionsstatistiken ermöglicht. Die in diesem Bericht ausgewiesene NST-2007 enthält insgesamt 20 Güterabteilungen und basiert auf der CPA.

Zur europäischen Vereinheitlichung werden die Eigengewichte der leeren Container der NST 2007-Gruppe 161 zugeordnet und das Eigengewicht der beladenen Container der Gütergruppe des überwiegenden Containerinhalts.

### Hauptverkehrsbeziehungen

Der regionalen Abgrenzung der Binnenschifffahrt liegen das "Verzeichnis der Verkehrsbezirke und Häfen", Ausgabe 1995 sowie das "Verzeichnis deutscher und ausländischer Häfen", gültig für Berichtsperioden ab Januar 1995, zugrunde.

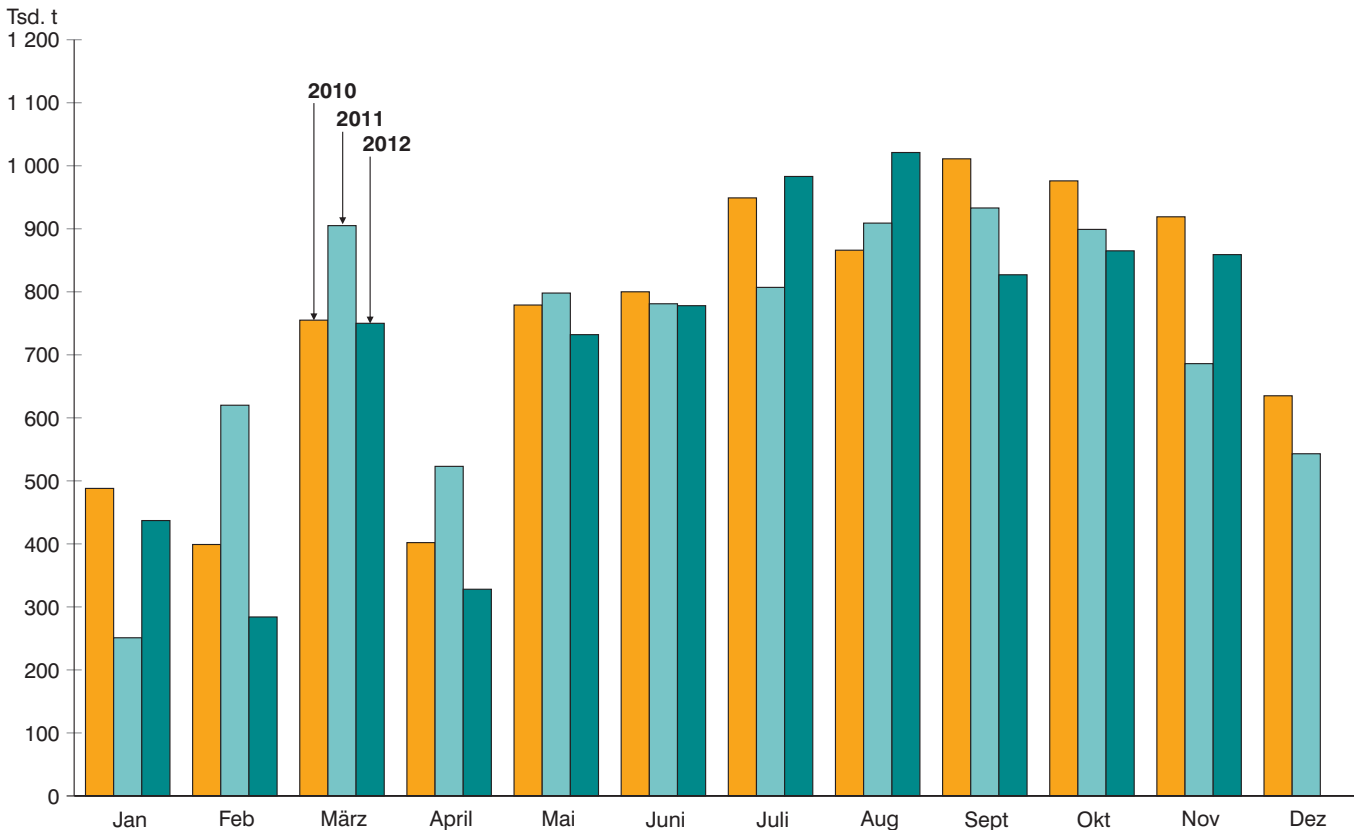
### Methodischer Hinweis

Gelegentlich auftretende Differenzen in den Summen sind auf das Runden der Containergewichte zurückzuführen. Abweichungen zwischen den Ergebnissen einzelner Häfen sind, bedingt durch unterschiedliche Berechnungen der Containergewichte, möglich.

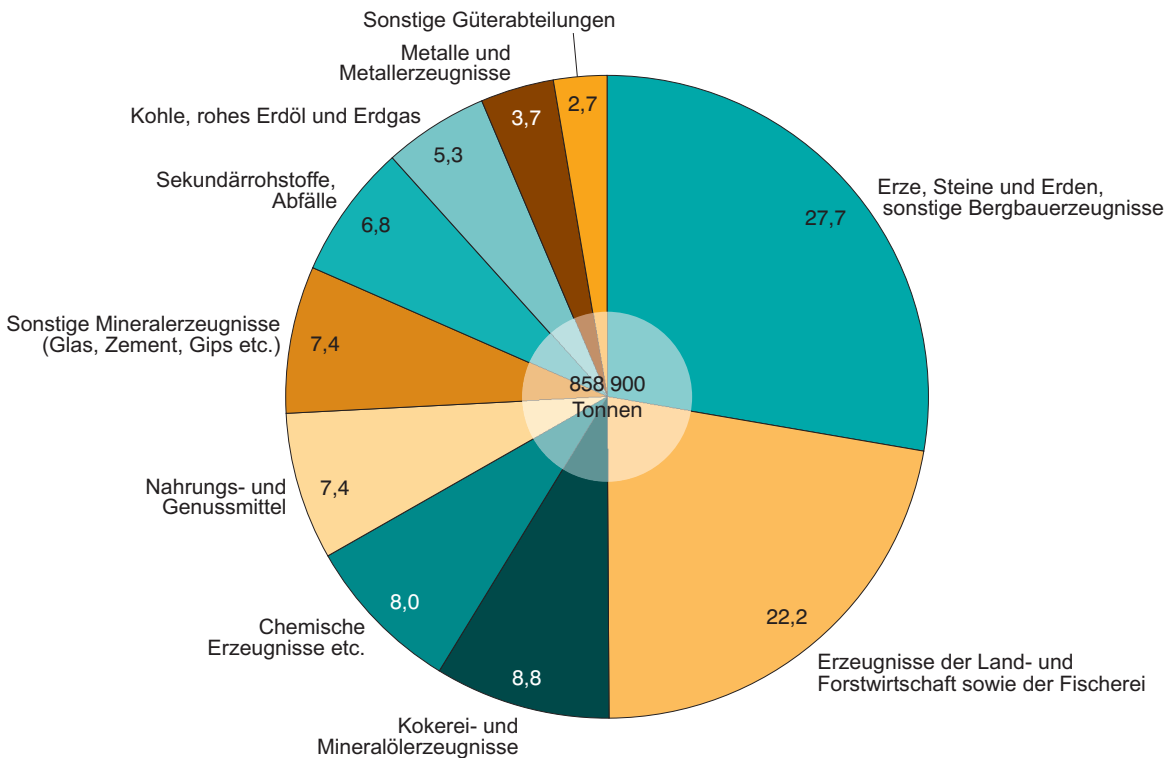
### Abkürzungen

E	=	Empfang	MD	=	Monatsdurchschnitt
V	=	Versand	CPA	=	Classifications of products by activity
t	=	Tonnen			

### Güterumschlag der Binnenschifffahrt in Bayern seit 2010 nach Monaten



### Güterumschlag der Binnenschifffahrt in Bayern im November 2012 nach Güterabteilungen in Prozent



### 1. Die Entwicklung des Güterumschlags nach Verkehrsgebieten und ausgewählten Häfen in Bayern seit 2002

Jahr — Monat	Nürnberg	Bam- berg	Schwein- furt	Würz- burg	Karl- stadt	Leng- furt	Aschaf- fen- burg	Kel- heim	Re- gens- burg	Strau- bing- Sand	Deg- gen- dorf	Pas- sau <sup>1)</sup>	Main- gebiet	Donau- gebiet	Bayern ins- gesamt
	1 000 Tonnen														
2002 .....	553	604	526	545	148	473	867	675	2 453	221	433	215	5 813	4 301	<b>10 115</b>
MD .....	46	50	44	45	12	39	72	56	204	18	36	18	484	358	<b>843</b>
2003 .....	447	441	488	410	225	399	771	628	3 194	242	320	253	4 934	4 820	<b>9 755</b>
MD .....	37	37	41	34	19	33	64	52	266	20	27	21	411	402	<b>813</b>
2004 .....	523	443	495	369	444	341	794	648	3 462	305	411	327	5 180	5 370	<b>10 550</b>
MD .....	44	37	41	31	37	28	66	54	288	25	34	27	432	448	<b>879</b>
2005 .....	579	450	434	396	447	449	859	651	3 470	373	416	328	5 065	5 481	<b>10 546</b>
MD .....	48	38	36	33	37	37	72	54	289	31	35	27	422	457	<b>879</b>
2006 .....	527	358	402	407	584	635	949	683	2 403	277	417	380	5 924	4 420	<b>10 344</b>
MD .....	44	30	34	34	49	53	79	57	200	23	35	32	494	368	<b>862</b>
2007 .....	454	362	320	349	579	677	809	657	2 278	282	474	312	5 709	4 194	<b>9 903</b>
MD .....	38	30	27	29	48	56	67	55	190	23	39	26	476	350	<b>825</b>
2008 .....	517	338	343	384	449	558	911	619	2 505	428	430	346	5 498	4 438	<b>9 936</b>
MD .....	43	28	29	32	37	46	76	52	209	36	36	29	458	370	<b>828</b>
2009 .....	441	385	357	343	218	434	815	446	1 873	493	299	396	4 843	3 626	<b>8 468</b>
MD .....	37	32	30	29	18	36	68	37	156	41	25	33	404	302	<b>706</b>
2010 .....	481	400	387	429	356	405	860	519	1 642	611	404	323	5 327	3 651	<b>8 979</b>
MD .....	40	33	32	36	30	34	72	43	137	51	34	27	444	304	<b>748</b>
2011 .....	448	296	331	293	399	502	872	451	1 495	637	376	346	5 276	3 380	<b>8 656</b>
MD .....	37	25	28	24	33	42	73	38	125	53	31	29	440	282	<b>721</b>
<b>2011</b>															
Januar ...	4	20	21	14	-	3	37	10	66	23	20	8	120	131	<b>251</b>
Februar ..	61	33	39	34	30	41	69	51	94	48	21	17	379	241	<b>620</b>
März .....	57	48	45	33	62	52	85	51	183	62	31	31	534	371	<b>905</b>
April .....	25	16	15	9	21	25	61	29	102	32	27	21	308	215	<b>523</b>
Mai .....	32	29	34	35	30	50	62	36	131	26	32	34	530	268	<b>798</b>
Juni .....	42	25	23	24	40	44	79	66	158	27	34	24	467	314	<b>781</b>
Juli .....	30	20	25	32	49	46	91	39	89	63	39	31	537	271	<b>807</b>
August ...	42	29	26	20	29	59	87	52	121	89	50	55	534	376	<b>909</b>
Sept. ....	45	19	32	27	49	51	83	28	172	90	51	50	540	393	<b>933</b>
Oktober .	47	22	30	28	31	49	78	37	176	78	29	34	538	361	<b>899</b>
Nov. ....	27	15	21	12	25	45	65	30	129	52	24	29	418	268	<b>686</b>
Dez. ....	36	20	19	24	31	37	74	22	73	47	17	11	371	171	<b>543</b>
<b>2012</b>															
Januar ...	28	16	18	25	23	41	64	29	57	53	22	10	262	175	<b>437</b>
Februar ..	14	15	17	12	15	25	68	19	36	13	9	7	196	88	<b>284</b>
März .....	71	38	31	28	36	55	79	55	100	41	32	30	472	278	<b>750</b>
April .....	15	10	11	6	14	13	27	12	70	12	20	12	198	131	<b>328</b>
Mai .....	51	20	32	20	52	62	64	47	140	33	22	32	438	295	<b>732</b>
Juni .....	40	22	32	35	40	60	82	43	116	36	27	28	521	258	<b>778</b>
Juli .....	40	30	41	22	37	46	84	35	201	54	27	72	575	408	<b>983</b>
August ...	28	46	31	40	36	46	54	58	293	32	28	82	512	509	<b>1 021</b>
Sept. ....	52	27	34	21	33	50	67	33	154	43	39	42	504	323	<b>827</b>
Oktober .	46	29	40	24	37	61	74	50	160	57	30	32	520	345	<b>865</b>
Nov. ....	44	30	39	49	33	49	80	37	139	53	24	28	564	295	<b>859</b>
Dez. ....															

<sup>1)</sup> Ab Juli 2008 einschließlich Passau-Schalding.

## 2. Güterumschlag nach Verkehrsgebieten und ausgewählten Häfen in Bayern im November 2012

Verkehrs- gebiet — Hafen	November 2011	Oktober 2012	November 2012	Januar - November 2011	Januar - November 2012	Veränderung		
						November 2012 gegenüber		Januar - November 2012 gegenüber
						Nov. 2011	Okt.2012	
Tonnen						%		
<b>Maingebiet</b>								
Nürnberg.....	26 824	46 171	44 016	411 760	428 711	64,1	-4,7	4,1
Bamberg.....	14 715	28 991	29 894	275 186	282 365	103,2	3,1	2,6
Schweinfurt.....	21 415	39 785	38 929	311 535	325 349	81,8	-2,2	4,4
Würzburg.....	11 841	23 817	48 946	268 543	282 394	313,4	105,5	5,2
Karlstadt.....	24 979	37 124	33 248	367 289	354 480	33,1	-10,4	-3,5
Lengfurt.....	44 585	61 135	48 717	464 796	508 685	9,3	-20,3	9,4
Aschaffenburg.....	65 469	73 502	80 472	797 613	742 874	22,9	9,5	-6,9
übr. Häfen.....	208 616	209 772	239 913	2 007 429	1 836 467	15,0	14,4	-8,5
<b>zusammen</b>	<b>418 444</b>	<b>520 297</b>	<b>564 135</b>	<b>4 904 151</b>	<b>4 761 325</b>	<b>34,8</b>	<b>8,4</b>	<b>-2,9</b>
<b>Donaugebiet</b>								
Kelheim.....	30 238	49 990	37 490	428 406	417 856	24,0	-25,0	-2,5
Regensburg.....	129 285	160 224	138 719	1 421 668	1 466 828	7,3	-13,4	3,2
Straubing-Sand.....	52 417	57 087	52 707	590 476	426 550	0,6	-7,7	-27,8
Deggendorf.....	24 282	29 891	24 390	359 530	280 429	0,4	-18,4	-22,0
Passau.....	29 170	31 529	27 643	334 807	374 948	-5,2	-12,3	12,0
übr. Häfen.....	2 631	16 426	13 816	73 917	137 508	425,1	-15,9	86,0
<b>zusammen</b>	<b>268 023</b>	<b>345 147</b>	<b>294 765</b>	<b>3 208 804</b>	<b>3 104 120</b>	<b>10,0</b>	<b>-14,6</b>	<b>-3,3</b>
<b>Bayern</b>								
<b>insgesamt.....</b>	<b>686 467</b>	<b>865 443</b>	<b>858 900</b>	<b>8 112 955</b>	<b>7 865 445</b>	<b>25,1</b>	<b>-0,8</b>	<b>-3,1</b>
davon:								
Empfang.....	429 453	525 098	511 557	5 088 855	4 757 066	19,1	-2,6	-6,5
Versand.....	257 014	340 346	347 343	3 024 100	3 108 379	35,1	2,1	2,8
nachrichtlich:								
Main-Donau-Kanal....	54 582	101 818	104 587	951 834	1 018 304	91,6	2,7	7,0

**3. Güterumschlag nach Güterabteilungen in Bayern  
im November 2012**

Güterabteilung Bezeichnung	November 2011	Oktober 2012	November 2012	Januar - November 2011	Januar - November 2012	Veränderung		
						November 2012 gegenüber		Januar - November 2012 gegenüber Januar - November 2011
						Nov. 2011	Okt.2012	
Tonnen						%		
01 Landwirtsch. u. verwandte Erzeugnisse .....	89 269	175 066	190 648	1 564 676	1 726 232	113,6	8,9	10,3
02 Kohle, rohes Erdöl und Erdgas .....	22 678	35 570	45 338	252 825	276 095	99,9	27,5	9,2
03 Erze, Steine und Erden, sonst. Bergbauerz. ....	237 166	235 151	237 962	2 171 479	1 965 314	0,3	1,2	-9,5
04 Nahrungs- und Genussmittel .....	73 792	80 319	63 731	606 648	507 286	-13,6	-20,7	-16,4
05 Textilien, Bekleidung, Leder u. Lederwaren .....	-	-	-	-	-	-	-	-
06 Holzwaren, Papier, Pappe Druckerzeugnisse .....	9 317	17 706	16 353	130 060	128 440	75,5	-7,6	-1,2
07 Kokerei- und Mineralöl- erzeugnisse .....	44 084	62 437	75 933	610 704	688 533	72,2	21,6	12,7
08 Chemische Erzeugnisse und Chemiefasern etc. ....	68 189	83 411	68 841	891 375	880 686	1,0	-17,5	-1,2
09 Sonstige Mineralerzeugn., Glas, Zement, Gips etc. ...	49 080	70 651	63 555	695 401	639 057	29,5	-10,0	-8,1
10 Metalle und Metallerzeug- nisse .....	24 131	38 189	31 748	487 004	374 006	31,6	-16,9	-23,2



**Noch: 3. Güterumschlag nach Güterabteilungen in Bayern  
im November 2012**

Güterabteilung Bezeichnung	November 2011	Oktober 2012	November 2012	Januar - November 2011	Januar - November 2012	Veränderung		
						November 2012 gegenüber		Januar - November 2012 gegenüber Januar - November 2011
						Nov. 2011	Okt.2012	
Tonnen						%		
11 Maschinen und Ausrüst., Haushaltsgeräte etc. ....	3 237	3 219	2 590	33 573	26 777	-20,0	-19,5	-20,2
12 Fahrzeuge .....	7 337	2 342	2 056	83 585	38 223	-72,0	-12,2	-54,3
13 Möbel, Schmuck, Musik- instrumente, Sportger. ....	9 650	1	-	81 617	27 820	x	x	-65,9
14 Sekundärrohstoffe, Abfälle .....	45 567	59 311	58 147	481 471	573 308	27,6	-2,0	19,1
15 Post, Pakete .....	-	-	-	-	-	-	-	-
16 Geräte und Material für die Güterbeförderung .....	888	720	1 088	5 753	5 553	22,5	51,1	-3,5
17 Umzugsgut u. sonst. nichtmarktbest. Güter .....	-	-	-	-	-	-	-	-
18 Sammelgut .....	-	-	-	-	-	-	-	-
19 Nicht identifizierbare Güter .....	2 083	1 351	910	16 783	8 116	-56,3	-32,6	-51,6
20 Sonstige Güter a.n.g. ....	-	-	-	-	-	-	-	-
<b>Insgesamt</b>	<b>686 467</b>	<b>865 443</b>	<b>858 900</b>	<b>8 112 955</b>	<b>7 865 445</b>	<b>25,1</b>	<b>-0,8</b>	<b>-3,1</b>

**4. Schiffsverkehr, Gütereingang und Güterversand nach Verkehrsgebieten und ausgewählten Häfen  
in Bayern im November 2012**

Verkehrs- gebiet Hafen	an bzw. ab	Güterschiffe insgesamt				darunter Güterschiffe mit eigener Triebkraft					
		beladen		unbeladen <sup>1)</sup>		Empfang bzw. Versand in Tonnen	beladen		unbeladen <sup>1)</sup>		Empfang bzw. Versand in Tonnen
		An- zahl	Tragfä- higkeit in Tonnen	An- zahl	Tragfä- higkeit in Tonnen		An- zahl	Tragfä- higkeit in Tonnen	An- zahl	Tragfä- higkeit in Tonnen	
<b>Maingebiet</b>											
Nürnberg .....	an	33	61 180	4	6 874	36 297	29	54 296	4	6 874	33 103
	ab	8	15 643	24	41 250	7 719	8	15 643	22	38 016	7 719
Bamberg .....	an	10	18 753	20	31 022	8 369	7	13 191	19	28 928	5 906
	ab	21	32 170	3	4 717	21 525	20	30 076	1	1 287	20 525
Schweinfurt .....	an	16	32 141	13	24 700	21 313	16	32 141	13	24 700	21 313
	ab	13	24 700	15	30 961	17 616	13	24 700	15	30 961	17 616
Würzburg .....	an	20	32 414	20	44 248	20 331	20	32 414	20	44 248	20 331
	ab	22	46 611	18	30 051	28 615	22	46 611	18	30 051	28 615
Karlstadt .....	an	10	18 143	8	19 495	15 805	9	16 275	8	19 495	14 265
	ab	10	22 075	8	15 563	17 443	10	22 075	7	13 695	17 443
Lengfurt .....	an	8	20 252	17	34 309	15 983	8	20 252	17	34 309	15 983
	ab	17	34 309	8	20 252	32 734	17	34 309	8	20 252	32 734
Aschaffenburg .....	an	47	118 557	7	17 971	73 300	45	113 589	7	17 971	69 515
	ab	9	22 509	45	114 019	7 172	9	22 509	43	109 051	7 172
übrige Häfen .....	an	162	160 014	133	126 071	120 360	86	112 415	63	84 437	78 820
	ab	156	144 820	140	141 549	119 553	82	101 364	68	95 772	79 504
<b>zusammen .....</b>	<b>an</b>	<b>306</b>	<b>461 454</b>	<b>222</b>	<b>304 690</b>	<b>311 758</b>	<b>220</b>	<b>394 573</b>	<b>151</b>	<b>260 962</b>	<b>259 236</b>
	<b>ab</b>	<b>256</b>	<b>342 837</b>	<b>261</b>	<b>398 362</b>	<b>252 377</b>	<b>181</b>	<b>297 287</b>	<b>182</b>	<b>339 085</b>	<b>211 328</b>
	<b>zus.</b>	<b>562</b>	<b>804 291</b>	<b>483</b>	<b>703 052</b>	<b>564 135</b>	<b>401</b>	<b>691 860</b>	<b>333</b>	<b>600 047</b>	<b>470 564</b>
<b>Donaugebiet</b>											
Kelheim .....	an	32	43 165	10	17 310	24 682	30	39 654	10	17 310	23 282
	ab	15	21 536	27	38 397	12 808	15	21 536	25	34 886	12 808
Regensburg .....	an	128	218 219	24	38 050	91 538	104	176 447	17	26 244	74 437
	ab	69	115 625	59	96 733	47 181	55	89 836	44	72 305	37 365
Straubing-Sand ...	an	44	67 569	9	12 486	41 658	40	60 291	9	12 486	38 195
	ab	14	19 968	40	61 265	11 049	13	18 593	37	55 362	9 989
Deggendorf .....	an	26	44 455	8	11 157	21 233	21	35 021	6	7 957	16 668
	ab	8	11 157	21	37 489	3 157	6	7 957	17	29 655	2 974
Passau .....	an	35	61 276	12	18 270	16 739	32	56 185	11	16 420	14 937
	ab	18	29 153	15	27 029	10 904	17	27 303	14	25 289	9 975
übrige Häfen .....	an	7	9 592	8	15 742	3 949	7	9 592	8	15 742	3 949
	ab	8	15 742	7	9 592	9 867	8	15 742	7	9 592	9 867
<b>zusammen .....</b>	<b>an</b>	<b>272</b>	<b>444 276</b>	<b>71</b>	<b>113 015</b>	<b>199 799</b>	<b>234</b>	<b>377 190</b>	<b>61</b>	<b>96 159</b>	<b>171 468</b>
	<b>ab</b>	<b>132</b>	<b>213 181</b>	<b>169</b>	<b>270 505</b>	<b>94 966</b>	<b>114</b>	<b>180 967</b>	<b>144</b>	<b>227 089</b>	<b>82 978</b>
	<b>zus.</b>	<b>404</b>	<b>657 457</b>	<b>240</b>	<b>383 520</b>	<b>294 765</b>	<b>348</b>	<b>558 157</b>	<b>205</b>	<b>323 248</b>	<b>254 446</b>
<b>Bayern</b>											
<b>insgesamt .....</b>	<b>an</b>	<b>578</b>	<b>905 730</b>	<b>293</b>	<b>417 705</b>	<b>511 557</b>	<b>454</b>	<b>771 763</b>	<b>212</b>	<b>357 121</b>	<b>430 704</b>
	<b>ab</b>	<b>388</b>	<b>556 018</b>	<b>430</b>	<b>668 867</b>	<b>347 343</b>	<b>295</b>	<b>478 254</b>	<b>326</b>	<b>566 174</b>	<b>294 306</b>
	<b>zus.</b>	<b>966</b>	<b>1 461 748</b>	<b>723</b>	<b>1 086 572</b>	<b>858 900</b>	<b>749</b>	<b>1 250 017</b>	<b>538</b>	<b>923 295</b>	<b>725 011</b>
nachrichtlich: Main-Donau-Kanal	an	65	115 079	34	56 382	63 692	55	96 750	33	54 288	55 576
	ab	39	66 299	49	81 113	40 895	38	64 205	42	68 566	39 895
	zus.	104	181 378	83	137 495	104 587	93	160 955	75	122 854	95 471

<sup>1)</sup>Zwischen dem Meldehafen und dem letzten bzw. nächsten Hafen wurde keine Ladung transportiert.

**5. Gütereingang und Güterversand nach Verkehrsgebieten,  
ausgewählten Häfen und Güterabteilungen in Bayern  
im November 2012 (in Tonnen)**

Verkehrsgebiet — Hafen	E bzw. V	01 - 20 ins- gesamt	davon					
			01 Landwirt- schaftliche u. verwandte Erzeugnisse	02 Kohle, rohes Erdöl und Erdgas	03 Erze, Steine und Erden	04 Nahrungs- und Genuss- mittel	05 Textilien, Bekleidung, Leder und Lederwaren	06 Holzwaren, Papier, Pappe, Druckerzeug.
<b>Maingebiet</b>								
Nürnberg .....	E	36 297	-	15 685	-	1 791	-	-
	V	7 719	953	-	2 194	-	-	-
Bamberg .....	E	8 369	-	-	3 625	61	-	-
	V	21 525	19 397	-	-	-	-	-
Schweinfurt .....	E	21 313	2 000	2 933	-	-	-	-
	V	17 616	17 616	-	-	-	-	-
Würzburg .....	E	20 331	801	9 287	77	1 250	-	-
	V	28 615	27 241	1 374	-	-	-	-
Karlstadt .....	E	15 805	-	-	1 022	-	-	-
	V	17 443	-	-	-	-	-	-
Lengfurt .....	E	15 983	-	-	2 860	-	-	-
	V	32 734	-	-	-	-	-	-
Aschaffenburg .....	E	73 300	1 256	10 994	25 994	1 151	-	12 079
	V	7 172	-	-	-	1 151	-	-
übrige Häfen .....	E	120 360	-	-	86 567	-	-	-
	V	119 553	22 655	-	83 984	12 914	-	-
<b>zusammen .....</b>	<b>E</b>	<b>311 758</b>	<b>4 057</b>	<b>38 899</b>	<b>120 145</b>	<b>4 253</b>	-	<b>12 079</b>
	<b>V</b>	<b>252 377</b>	<b>87 862</b>	<b>1 374</b>	<b>86 178</b>	<b>14 065</b>	-	-
	<b>zus.</b>	<b>564 135</b>	<b>91 919</b>	<b>40 273</b>	<b>206 323</b>	<b>18 318</b>	-	<b>12 079</b>
<b>Donaugebiet</b>								
Kelheim .....	E	24 682	-	-	5 333	778	-	4 274
	V	12 808	11 855	-	515	-	-	-
Regensburg .....	E	91 538	3 081	1 080	9 077	21 409	-	-
	V	47 181	19 543	1 080	15 057	5 249	-	-
Straubing-Sand ...	E	41 658	36 860	-	1 348	-	-	-
	V	11 049	2 791	-	309	7 778	-	-
Deggendorf .....	E	21 233	1 856	-	-	-	-	-
	V	3 157	-	-	-	2 816	-	-
Passau .....	E	16 739	4 046	2 905	-	4 708	-	-
	V	10 904	7 855	-	-	1 806	-	-
übrige Häfen .....	E	3 949	975	-	-	869	-	-
	V	9 867	9 867	-	-	-	-	-
<b>zusammen .....</b>	<b>E</b>	<b>199 799</b>	<b>46 818</b>	<b>3 985</b>	<b>15 758</b>	<b>27 764</b>	-	<b>4 274</b>
	<b>V</b>	<b>94 966</b>	<b>51 911</b>	<b>1 080</b>	<b>15 881</b>	<b>17 649</b>	-	-
	<b>zus.</b>	<b>294 765</b>	<b>98 729</b>	<b>5 065</b>	<b>31 639</b>	<b>45 413</b>	-	<b>4 274</b>
<b>Bayern</b>								
<b>insgesamt .....</b>	<b>E</b>	<b>511 557</b>	<b>50 875</b>	<b>42 884</b>	<b>135 903</b>	<b>32 017</b>	-	<b>16 353</b>
	<b>V</b>	<b>347 343</b>	<b>139 773</b>	<b>2 454</b>	<b>102 059</b>	<b>31 714</b>	-	-
	<b>zus.</b>	<b>858 900</b>	<b>190 648</b>	<b>45 338</b>	<b>237 962</b>	<b>63 731</b>	-	<b>16 353</b>
nachrichtlich:								
Main-Donau-Kanal	E	63 692	975	15 685	10 443	2 721	-	-
	V	40 895	30 217	-	3 978	-	-	-
	zus.	104 587	31 192	15 685	14 421	2 721	-	-

**Noch: 5. Gütereingang und Güterversand nach Verkehrsgebieten,  
ausgewählten Häfen und Güterabteilungen in Bayern  
im November 2012 (in Tonnen)**

Verkehrsgebiet — Hafen	E bzw. V	davon						
		07 Kokerei u. Mineralöl- erzeugnisse	08 Chemische Erzeugnisse	09 Sonstige Mineralerzeug- nisse (Glas, Zement etc.)	10 Metalle u. Metallerzeug- nisse	11 Maschinen und Ausrüst., Haushalts- geräte	12 Fahrzeuge	13 Möbel, Schmuck, Musikinstr., Sportgeräte
<b>Maingebiet</b>								
Nürnberg .....	E	3 902	8 927	-	2 609	-	-	-
	V	-	-	-	-	2 141	-	-
Bamberg .....	E	-	4 683	-	-	-	-	-
	V	-	-	-	-	-	-	-
Schweinfurt .....	E	14 072	2 308	-	-	-	-	-
	V	-	-	-	-	-	-	-
Würzburg .....	E	3 299	2 655	-	835	-	-	-
	V	-	-	-	-	-	-	-
Karlstadt .....	E	-	-	-	-	-	-	-
	V	-	-	17 443	-	-	-	-
Lengfurt .....	E	-	1 953	1 713	-	-	-	-
	V	-	-	32 734	-	-	-	-
Aschaffenburg .....	E	17 820	-	-	4 006	-	-	-
	V	-	-	-	-	-	-	-
übrige Häfen .....	E	14 229	12 773	2 753	2 850	-	-	-
	V	-	-	-	-	-	-	-
<b>zusammen .....</b>	<b>E</b>	<b>53 322</b>	<b>33 299</b>	<b>4 466</b>	<b>10 300</b>	-	-	-
	<b>V</b>	-	-	<b>50 177</b>	-	<b>2 141</b>	-	-
	<b>zus.</b>	<b>53 322</b>	<b>33 299</b>	<b>54 643</b>	<b>10 300</b>	<b>2 141</b>	-	-
<b>Donaugebiet</b>								
Kelheim .....	E	-	10 689	-	1 879	-	1 729	-
	V	-	-	-	111	-	327	-
Regensburg .....	E	12 327	9 772	7 007	10 068	-	-	-
	V	-	2 166	1 615	1 677	-	-	-
Straubing-Sand ...	E	-	3 450	-	-	-	-	-
	V	-	-	-	-	171	-	-
Deggendorf .....	E	10 284	1 443	-	7 650	-	-	-
	V	-	-	-	63	278	-	-
Passau .....	E	-	4 935	145	-	-	-	-
	V	-	982	145	-	-	-	-
übrige Häfen .....	E	-	2 105	-	-	-	-	-
	V	-	-	-	-	-	-	-
<b>zusammen .....</b>	<b>E</b>	<b>22 611</b>	<b>32 394</b>	<b>7 152</b>	<b>19 597</b>	-	<b>1 729</b>	-
	<b>V</b>	-	<b>3 148</b>	<b>1 760</b>	<b>1 851</b>	<b>449</b>	<b>327</b>	-
	<b>zus.</b>	<b>22 611</b>	<b>35 542</b>	<b>8 912</b>	<b>21 448</b>	<b>449</b>	<b>2 056</b>	-
<b>Bayern</b>								
<b>insgesamt .....</b>	<b>E</b>	<b>75 933</b>	<b>65 693</b>	<b>11 618</b>	<b>29 897</b>	-	<b>1 729</b>	-
	<b>V</b>	-	<b>3 148</b>	<b>51 937</b>	<b>1 851</b>	<b>2 590</b>	<b>327</b>	-
	<b>zus.</b>	<b>75 933</b>	<b>68 841</b>	<b>63 555</b>	<b>31 748</b>	<b>2 590</b>	<b>2 056</b>	-
nachrichtlich:								
Main-Donau-Kanal	E	3 902	17 183	2 753	5 459	-	-	-
	V	-	-	-	-	2 141	-	-
	zus.	3 902	17 183	2 753	5 459	2 141	-	-

Noch: **5. Gütereingang und Güterversand nach Verkehrsgebieten,  
ausgewählten Häfen und Güterabteilungen in Bayern  
im November 2012 (in Tonnen)**

Verkehrsgebiet — Hafen	E bzw. V	davon						
		14 Sekundär- rohstoffe, Abfälle	15 Post, Pakete	16 Geräte und Material für die Güterbef.	17 Umzugsgut u. sonst. nichtmarkt- b. Güter	18 Sammelgut	19 Nicht identif. Güter; unbekannt	20 Sonstige Güter a.n.g.
<b>Maingebiet</b>								
Nürnberg .....	E	3 383	-	-	-	-	-	-
	V	2 431	-	-	-	-	-	-
Bamberg .....	E	-	-	-	-	-	-	-
	V	2 128	-	-	-	-	-	-
Schweinfurt .....	E	-	-	-	-	-	-	-
	V	-	-	-	-	-	-	-
Würzburg .....	E	2 127	-	-	-	-	-	-
	V	-	-	-	-	-	-	-
Karlstadt .....	E	14 783	-	-	-	-	-	-
	V	-	-	-	-	-	-	-
Lengfurt .....	E	9 457	-	-	-	-	-	-
	V	-	-	-	-	-	-	-
Aschaffenburg .....	E	-	-	-	-	-	-	-
	V	5 666	-	355	-	-	-	-
übrige Häfen .....	E	1 188	-	-	-	-	-	-
	V	-	-	-	-	-	-	-
<b>zusammen .....</b>	<b>E</b>	<b>30 938</b>	-	-	-	-	-	-
	<b>V</b>	<b>10 225</b>	-	<b>355</b>	-	-	-	-
	<b>zus.</b>	<b>41 163</b>	-	<b>355</b>	-	-	-	-
<b>Donaugebiet</b>								
Kelheim .....	E	-	-	-	-	-	-	-
	V	-	-	-	-	-	-	-
Regensburg .....	E	16 984	-	733	-	-	-	-
	V	-	-	-	-	-	794	-
Straubing-Sand ...	E	-	-	-	-	-	-	-
	V	-	-	-	-	-	-	-
Deggendorf .....	E	-	-	-	-	-	-	-
	V	-	-	-	-	-	-	-
Passau .....	E	-	-	-	-	-	-	-
	V	-	-	-	-	-	116	-
übrige Häfen .....	E	-	-	-	-	-	-	-
	V	-	-	-	-	-	-	-
<b>zusammen .....</b>	<b>E</b>	<b>16 984</b>	-	<b>733</b>	-	-	-	-
	<b>V</b>	-	-	-	-	-	<b>910</b>	-
	<b>zus.</b>	<b>16 984</b>	-	<b>733</b>	-	-	<b>910</b>	-
<b>Bayern</b>								
<b>insgesamt .....</b>	<b>E</b>	<b>47 922</b>	-	<b>733</b>	-	-	-	-
	<b>V</b>	<b>10 225</b>	-	<b>355</b>	-	-	<b>910</b>	-
	<b>zus.</b>	<b>58 147</b>	-	<b>1 088</b>	-	-	<b>910</b>	-
nachrichtlich:								
Main-Donau-Kanal	E	4 571	-	-	-	-	-	-
	V	4 559	-	-	-	-	-	-
	zus.	9 130	-	-	-	-	-	-